



Ein eiskaltes
Übel



Spielablauf

Taucht ein in ein neues Abenteuer mit Eisbär Murphy, Ida, Benni und den magischen Tieren der Wintersteinschule! Lest dazu aufmerksam die Geschichte ab Seite 2 dieser Anleitung. Das Puzzle legt ihr, sobald ihr in der Geschichte dazu aufgefordert werdet. Die beiliegende Stanztafel und den Stickerbogen dürft ihr erst nutzen, wenn ihr darauf hingewiesen werdet. Verwahrt beides bis dahin in der Puzzleschachtel.

Empfehlungen und Puzzletipps

- Zum Puzzeln braucht ihr einen flachen Untergrund (ca. 90 × 70 cm).
- Holt die Puzzleteile aus dem Beutel und sortiert alle Randteile heraus. Mit diesen legt ihr zuerst den Rahmen des Puzzles.
- Überprüft beim Zusammensetzen der Teile immer genau, ob die Bildausschnitte und die sich berührenden Formen der Teile zusammenpassen.
- Habt ihr den Rahmen gelegt, könnt ihr die restlichen Teile nach Farben und auffälligen Merkmalen sortieren und passende Teile zusammensetzen.
- Die **Bildvorlage** zum Puzzle findet ihr auf **Seite 4** in dieser Anleitung.

Stanztafel

Stickerbogen



Nachdem ihr das Puzzlebild gelegt habt, lest ihr die Geschichte weiter. Sie führt euch von Rätsel zu Rätsel. Lest euch die Rätselaufgaben genau durch und versucht, sie zu lösen.



Ihr benötigt einen Tipp oder glaubt, das Rätsel gelöst zu haben, und möchtet euren Lösungsweg überprüfen? Dann lest die Geschichte unter der Überschrift „Tipp“ einfach weiter.



Wenn ihr glaubt, das Rätsel gelöst zu haben, oder die Auflösung erfahren möchtet, lest ihr die Geschichte unter der Überschrift „Lösung/Fortsetzung“ weiter.

Los geht's! Beginnt mit dem Lesen der Geschichte auf Seite 2 dieser Anleitung!

Wusst ihr, was die Eide Muriel mit diesem Rätsel meint?

Finde die magischen Tiere an der beschriebenen Stelle und schneid genau. Schneiden könnt ihr!

Es braucht einen Tipp?
Oder ihr habt das Bild gelöst, mit vielen neuen Lösungswegen überprüft!
Dann les auf der nächsten Seite weiter!

Tipp: **Diesmal könnt ihr die Lösung nicht auf dem Puzzlebild finden, das Bild ist richtig!**

Nicht glauben, sie sind

Schneid. Damit ist die

Schau auch die Links

oben. Seid ihr entdeckt ihr

Entdeckt ihr auch, welche

geschaffen hat?



STOP Les mit weiter, in

Lösung weiter alle

Lösung Fortsetzung

Hier findet ihr die schule

Ein eiskaltes Übel



„Es ist heiß“, sagt Murphy. „Ich brauch ein Eis!“

„Das reimt sich!“ Benni grinst.

Ida, Benni und Eisbär Murphy sitzen auf einer Decke im Gras.

Rabbat und Henrietta kuscheln sich an sie.

Rabbat ist ein Fuchs und Henrietta eine Schildkröte.

Der Fuchs ist Idas magisches Tier.

Sie kann mit ihm sprechen. Und er mit ihr.

Henrietta gehört zu Benni.

Normalerweise ist Ida glücklich, wenn Rabbat mit ihr kuschelt.

Sein Fell ist warm und weich.

Heute ist es vor allem warm.

So warm, dass sie schwitzt.

Sie hebt den Fuchs hoch in die Luft. „Bist du dabei?“

„Logo“, kichert Rabbat. „Aber lass mich wieder runter. Das kitzelt!“



„Am Johannisplatz gibt es eine neue Eisdiele“, sagt Murphy. „Das Schoko-Eis dort soll super schokoladig sein.“

Sie gehen los.

Die Straße mit den
Bäumen ist schön
schattig.

Bald sind sie auf dem
Johannisplatz.

Sie gehen am Friseur-
salon Elfriede vorbei.

Der gehört Idas Eltern. Vor dem
Laden steht Miss Cornfield, die Klassenlehrerin von Benni
und Ida. Sie winken ihr zu.

Um die große Kastanie herum stehen viele Stände.

Dort werden Fisch, Käse und Süßigkeiten verkauft.

„Was ist denn da vorn los?“, fragt Murphy und deutet auf
die Eisdiele.



Eine Frau ist von einem der Tische auf
gesprungen. Ihr Stuhl fällt polternd nach hinten.
Wütend schaut sie auf die Kugel Eis in ihrer Hand.
Auch andere Leute sehen unzufrieden aus.
Was ist hier nur los?



Jetzt seid ihr gefragt!

Nehmt euch die Puzzleteile und legt das Puzzlebild. Die Vorlage für das
Puzzle findet ihr auf Seite 4. Lest danach den Text ab Seite 5 weiter.

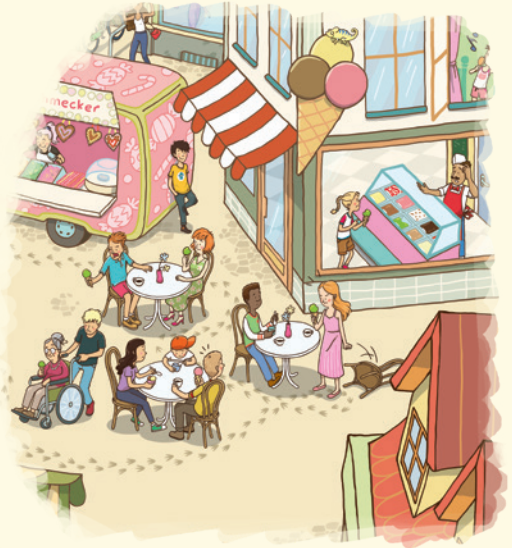


Nachdem ihr das Puzzlebild gelegt habt, dürft ihr die Geschichte hier weiterlesen:

Ida zuckt mit den Schultern.
„Keine Ahnung, was da
passiert sein könnte.“



Jetzt pfeffert
auch noch ein
Junge sein Eis
auf den Boden.
Dann reden alle
durcheinander.



*Die Leute vor der Eisdiele scheinen richtig sauer zu sein!
Auf dem Puzzlebild seht ihr Sprechblasen, aber was steht
da? Einige Buchstaben sind vertauscht! Ordnet sie richtig
an. Dann findet ihr heraus, was die Leute sagen.*



Ihr braucht einen Tipp?
Oder ihr habt das Rätsel gelöst und möchtet euren
Lösungsweg überprüfen?
Dann lest hier weiter:

Tipp:

Schaut euch die Sprechblasen genau
an. Entdeckt ihr die grünen Buchstaben?
Diese müsst ihr vertauschen.



SCHMECKT KOMISCH



Lest erst weiter, wenn ihr das Rätsel gelöst habt oder die Lösung wissen möchtet.

Lösung/Fortsetzung:

Habt ihr die grünen Buchstaben in den Sprechblasen getauscht, könnt ihr Folgendes lesen:

SCHMECKT
KOMISCH

ICH
BESCHWERE
MICH!

SCHLECHTES
EIS

HIER KAUFE
ICH NIE
WIEDER

„Die mögen das Eis nicht, weil es komisch schmeckt“, sagt Ida. „Schlecht soll es sein!“

„Bisher haben immer alle gesagt, dass das Eis lecker ist!“, meint Benni.



„Murphy, du bist ein super Detektiv. Wir müssen herausfinden, was in der Eisdiele geschehen ist!“

Der Eisbär nickt. „Keine Sorge, wir fangen gleich an.“

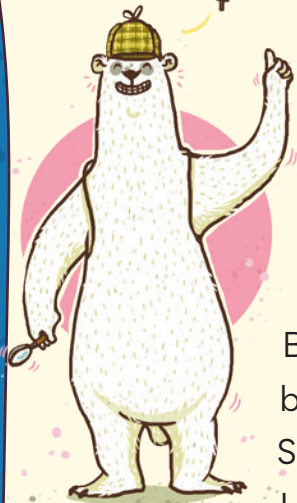
Murphy setzt seinen Detektivhut auf.

„Zuerst müssen wir zum Tatort!“

Beobachten, ermitteln und befragen!“

Sie gehen in die Eisdiele.

Hinter der Theke steht Herr Tutti.



Er ist der Besitzer der Eisdiele.

Er schwitzt und sieht unglücklich aus.

„Ich verstehe das nicht“, murmelt er. „Den Kunden schmeckt das Eis nicht mehr! Dabei habe ich alles selbst gemacht.“

Er wischt sich mit einem Tuch über die Stirn.

„Wir wollen Ihnen helfen“, sagt Ida. „Vielleicht können wir herausfinden, ob es überhaupt am Eis liegt.“

Herr Tutti nickt. „Wie groß ist euer Eishunger? Ihr müsst jede Eissorte probieren!“

Murphy, Ida und Benni grinsen.

„Das wird unser Lieblingsfall“, sagt Murphy.

Herr Tutti holt einen großen Eisbecher. Von jeder Sorte kommt eine Kugel hinein.

Es wird ein riesiger Berg.

„Legen wir los!“, sagt Ida. Sie schnappt sich einen Löffel. Erst schmeckt sie Erdbeeren, dann Zitronen und dann? Das grüne Eis spuckt sie aus.

„Bäh!“, ruft sie. „Das schmeckt nach Fisch.“

„Das grüne Eis schmeckt also nach Fisch!“

Deshalb sind die Leute so sauer!“, verkündet Murphy.

„Aber wer war das?“



Sie gehen zurück auf den Johannisplatz.

„Wir müssen die Leute befragen!“, erklärt Murphy entschieden. „Teilen wir uns auf.“

Danach treffen wir uns an der Bank neben Friseursalon Elfriede wieder.“

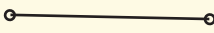
Die Detektive haben die Leute befragt. Auf den Zetteln stehen ihre Notizen.

Jede Notiz beschreibt die befragte Person und ihren Hinweis.

Die Personen und Hinweise findet ihr auf Seite 9. →

Führt folgende Schritte für jede Notiz einzeln durch:

- 1 Findet die beschriebene Person und ihren Hinweis auf Seite 9.
- 2 Verbindet die Person und ihren Hinweis mit einer geraden Linie. Nutzt dafür ein Lineal.
An jeder Abbildung findet ihr einen weißen Punkt.
Zieht die Linie von Punkt zu Punkt.



„Die Person am Fenster hat ein Dreieck in den Farben Orange und Schwarz gesehen.“

„Die Person mit rosa Haaren hat etwas Kleines, Weiches gefunden.“

„Die Person im grünen Kleid erinnert sich an ein glänzend schwarzes Auge.“

„Die Person mit der Geige hat seltsame Spuren auf dem Boden gesehen.“

„Die Person mit dem gelben Fahrradhelm hat einen fischigen Gestank bemerkt.“

„Miss Cornfield, die Person mit der Brille, hat etwas Kaltes gespürt.“

„Die Person mit dem roten Hut ist in eine eiskalte Pfütze getreten.“

„Die Person, die liest, hat eine Fischgräte gefunden.“

„Die Person mit der Glatze erinnert sich an die Farben Schwarz und Weiß.“

Tipp:

Seht euch die Notizen der Detektive genau an.

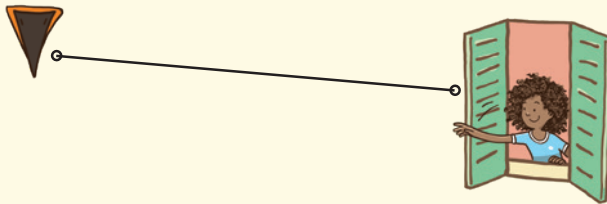
Zum Beispiel:

„Die Person am Fenster hat ein Dreieck in den Farben Orange und Schwarz gesehen.“

Hmm ... Könnte das vielleicht ein Schnabel sein?



Findet nun die richtige Person und ihren Hinweis auf Seite 9. Zieht dann von Punkt zu Punkt eine gerade Linie.



Geht nun die anderen Notizen durch und verbindet die Personen und ihre Hinweise. **Habt ihr alle Personen und Hinweise richtig verbunden, seht ihr zwei große Flächen.** Malt diese aus. Könnt ihr eines der magischen Tiere erkennen? Denkt dran, es ist ein Tier mit Schnabel, das es kalt mag und gern Fisch isst.



Lest erst weiter, wenn ihr das Rätsel gelöst habt oder die Lösung wissen möchtet.

Lösung/Fortsetzung:

„Tapser, ein
Schnabel,
Fischgestank?“

„Eindeutig ein
Pinguin“, murmelt
Murphy.

„Das alles
erinnert mich
an Juri, unseren
Pinguin“, sagt
Rabbat leise.

„Du könntest recht
haben“, meint Ida.

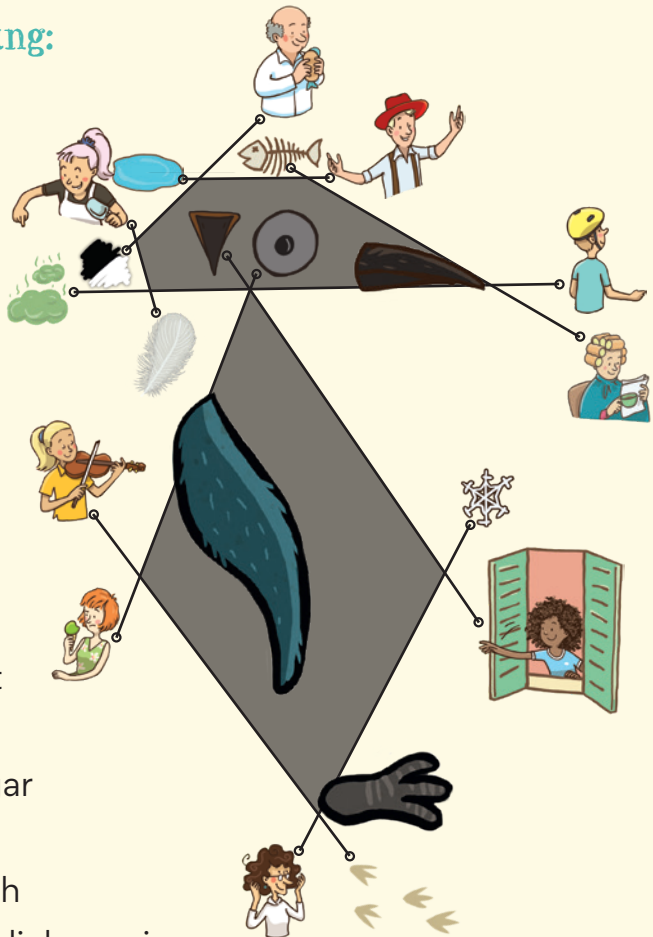
„Aber er ist doch gar
nicht hier!“

Henrietta blickt sich
suchend um. „Möglicherweise
doch! Ich sehe da etwas auf dem Boden.“

*Könnt ihr auf dem Puzzlebild sehen, was
Henrietta entdeckt hat? Dann findet ihr
sicherlich den Weg zum Versteck von Pinguin Juri.*



Ihr braucht einen Tipp?
Oder ihr habt das Rätsel gelöst und möchtet euren
Lösungsweg überprüfen?
Dann lest auf der nächsten Seite weiter.



Tipp:

Juri ist ein Pinguin und hinterlässt ganz besondere Spuren, wenn er läuft. Die Freunde befinden sich bei der Parkbank hinter dem Friseursalon Elfriede. Von hier aus könnt ihr Juris Spuren auf dem Puzzlebild verfolgen.



Lest erst weiter, wenn ihr das Rätsel gelöst habt oder die Lösung wissen möchtet.

Lösung/Fortsetzung:

„Da drüben! Ganz deutlich!“ Ida geht der Spur nach.

„Hier ist ein Pinguin gewatschelt.“

Die anderen folgen ihr quer über den Johannisplatz.
Bis zum Fischstand.

„Hallo!“ Ein spitzer Schnabel guckt aus einer blauen Mülltonne.

„Juri?“, fragt Benni. „Bist du das?“

Da taucht Jo auf. Juri ist Jos magisches Tier. Ein Pinguin.

„Was machst du denn hier?“, fragt Jo.

„Ich habe dich gesucht!“

Juri schämt sich. „Ich wollte nur einen Happen Fisch naschen.“

„Hast du etwas damit zu tun, dass das Eis von Herrn Tutti nach Fisch schmeckt?“, fragt Benni.

„Ich?“, fragt Juri. „Nö. Klingt aber lecker.“



Jo zuckt mit den Schultern. „Juri war es nicht. Ihr müsst weitersuchen!“

„Habt ihr denn gar nichts Verdächtiges bemerkt?“, fragt Benni hoffnungsvoll.

„Ich weiß nicht“, überlegt Juri. „Aber viele der magischen Tiere tummeln sich gern auf dem Platz. Vielleicht haben die etwas mitbekommen.“

„Ach ja?“, fragt Murphy. „Welche Tiere meinst du denn? Und wo hast du sie gesehen?“

*Nehmt die Stanztafel aus der Schachtel und löst die fünf Stanzteile vorsichtig aus dem Rahmen. Auf den Stanzteilen seht ihr die magischen Tiere Peperoni, Eugenia, Cooper, Leonardo und Karajan. Schaut euch die Tiere auf den Stanzteilen genau an. Sie unterscheiden sich auf der Vorder- und Rückseite. Legt die Stanzteile an der richtigen Stelle auf dem Puzzlebild ab. Beachtet dafür Juris Hinweise auf Seite 14! Er erklärt euch, wo die **Tiere sich aufgehalten haben** und was sie **gemacht haben**.*



Juris Hinweise:



- ① Leonardo hat im Friseursalon **eine Bürste mitgenommen** und ist dann über die **Dächer** geflohen.
- ② Eugenia hing unter einem **Dach** und **schief**.
- ③ Cooper war beim **Musikladen** und hat sich **Musik angehört**.
- ④ Peperoni hat sich **an einem der Stände** mit **Schokolade** vollgestopft.
- ⑤ Karajan hat **auf einem Balkon** ein **weiches Plätzchen zum Schlafen** gefunden.



Habt ihr die Stanzteile mit den Tieren passend auf das Puzzlebild gelegt, entdeckt ihr jeweils 2 Buchstaben. Einen Buchstaben findet ihr auf dem Puzzlebild und einen findet ihr auf dem Stanzteil.

Tragt diese Buchstaben in die Kästchen ein:



**Ihr braucht einen Tipp?
Oder ihr habt das Rätsel gelöst und möchtet euren Lösungsweg überprüfen?
Dann lest auf der nächsten Seite weiter.**

Tipp:

Schaut euch die Stanzteile mit den Tieren genau an. Ihr könnt im Hintergrund das Puzzlebild erkennen und so herausfinden, wo sich die Tiere auf dem Puzzlebild aufgehalten haben.

Legt das Stanzteil passend zum Bild auf das Puzzle.

Dünne weiße Linien helfen euch dabei, das Stanzteil genau abzulegen.

Dann müsst ihr nur noch die richtige Seite des Stanzteils auswählen. Achtet auf Juris Hinweise! Entdeckt ihr die 2 Buchstaben? Dann tragt sie auf Seite 14 beim richtigen Tier ein.

Beispiel:



Lest erst weiter, wenn ihr das Rätsel gelöst habt oder die Lösung wissen möchtet.

Lösung/Fortsetzung:

Nachdem ihr alle Buchstaben gefunden habt, erhaltet ihr diese Lösung:

E U L E



M U R I E L



„Eule Muriel weiß etwas“, meint Murphy. „Jedes der Tiere hat sie letzte Nacht hier umherfliegen sehen.“

„Ich habe die Eule aber heute noch gar nicht gesehen“, sagt Ida traurig.

Murphy lässt seinen Blick über den Johannisplatz schweifen. Er entdeckt Max, den besten Freund von Muriel.

Die Eule kann also nicht weit entfernt sein. „Wir müssen Muriel finden!“



Könnt ihr die Eule Muriel auf dem Puzzlebild entdecken?



Ihr braucht einen Tipp?

Oder ihr habt das Rätsel gelöst und möchtet euren Lösungsweg überprüfen?

Dann lest hier weiter:

Tipp:

Muriel sitzt am liebsten ganz oben in einem Baum.

Könnt ihr sie entdecken?



Lest erst weiter, wenn ihr das Rätsel gelöst habt oder die Lösung wissen möchtet.

Lösung/Fortsetzung:

Henrietta hat die Eule entdeckt und ruft: „Da oben! Sie sitzt in der großen Kastanie. Mitten auf dem Johannisplatz!“

„Super gemacht!“ Stolz streichelt Benni den Hals seiner Schildkröte.

Aufgeregt winken sie der Eule zu und Muriel flattert heran.

„Ihr fragt, was die magischen Tiere heute Nacht gemacht haben? Nachts waren fast alle still und haben geschlafen“, sagt Muriel geheimnisvoll.

„Fast alle! Hört mir genau zu:



Wenn die Sonn' den Tag vergisst,
ein jedes Tier die Augen schließt.
Nur wer clever ist und schlau,
entdeckt im Handumdrehen genau,
welches Tier in dunkler Nacht
die Augen nicht hat zugemacht.
Die Schachtel liefert den Beweis,
wer aus Fisch macht Ekel-Eis.

*Wisst ihr, was die Eule Muriel mit diesem Rätsel meint?
Findet die magischen Tiere an der beschriebenen Stelle!
Schlafen dort alle?*



Ihr braucht einen Tipp?
Oder ihr habt das Rätsel gelöst und möchtet euren
Lösungsweg überprüfen?
Dann lest hier weiter:

Tip:

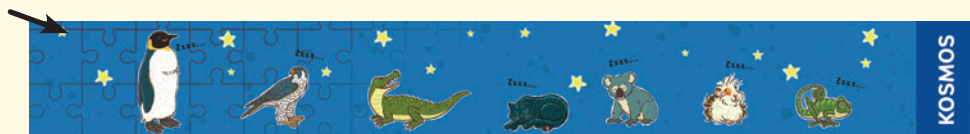
Diesmal könnt ihr die Lösung nicht auf dem Puzzlebild finden, denn dort ist es taghell. Muriel hat die Tiere in der Nacht gesehen. Sie spricht in ihrem Rätsel von einer Schachtel. Damit ist die Schachtel eures Puzzles gemeint. Schaut euch das **Unterteil der Schachtel** genau an. Von allen Seiten! Entdeckt ihr die schlafenden Tiere? Entdeckt ihr auch, welches Tier die Augen dort nicht geschlossen hat?



Lest erst weiter, wenn ihr das Rätsel gelöst habt oder die Lösung wissen möchtet.

Lösung/Fortsetzung:

Hier findet ihr die schlafenden Tiere:





„Rick, das Krokodil, hat heute Nacht nicht geschlafen!“, ruft Benni aufgeregt.

„Er ist der Täter! Vielleicht ist er zum Tatort zurückgekehrt!“

Sie gehen in die Eisdiele zu Herrn Tutti.

„Herr Tutti, wir wissen, wer der Täter ist!“, sagt Ida. „Dürfen wir zu Ihrer Eismaschine?“

Herr Tutti nickt. „Hier habt ihr den Schlüssel – ich habe leider keine Zeit. Aber ich habe vorhin schon nachgesehen. Keine Spur vom Täter. Nur ein Gummikrokodil. Das kann unmöglich der Täter gewesen sein.“

Die anderen schauen sich wissend an. Sie sperren die Tür auf. Vor der Eismaschine steht ein Krokodil. Es ist Rick, das magische Tier ihres Mitschülers Silas. Gerade taucht Rick die Krallen in die Eismasse. Und schleckt sie dann ab.

„Habt ihr mein neues Eis probiert? Mit Fischstäbchen-Geschmack!“, erklärt Rick stolz. „Bin ich schon berühmt?“

„Berühmt schon. Irgendwie“, antwortet Ida und zieht die Nase kraus. „Denn das Fischstäbchen-Eis finden alle eklig.“

„Eklig?“, fragt er verwundert. „Aber es schmeckt doch wunderbar fischig!“


„Das ist das Problem“, meint Benni.

„Fisch-Eis mögen nicht viele.

Sogar eher wenige.“

„Ach so“, sagt Rick leise und blickt traurig auf den Boden. „Ich habe gedacht, ALLE freuen sich. Das war blöd.“





„Ich habe eine Idee“, verkündet Murphy.

„Wir nehmen das Eis mit in die magische Zoohandlung. Mette-Maja, die Robbe, und Juri mögen das Eis. Da bin ich mir sicher.“

Er schreibt etwas auf einen Zettel. „Und das ist für Herrn Tutti. Ein Rezept für Pfannkuchen-Eis. Wenn er das verkauft, wird er mehr Kunden haben als jemals zuvor.“

Am nächsten Tag ist die Eisdiele voll. Herr Tutti hat Pfannkuchen-Eis gemacht.

„Bitte schön!“, sagt Ida. Sie hilft Herrn Tutti und hat sich eine Schürze umgebunden.

Gerade reicht sie eine Waffel über die Theke.

„Pfannkuchen-Eis für euch.“

Alle sind gekommen. Die magischen Tiere und ihre Besitzer. Und alle, die neugierig auf die neue Eissorte sind.

Herr Tutti hebt seine Eiswaffel in die Höhe. „Auf die klugen Detektive und auf einen langen Sommer mit viel Pfannkuchen-Eis!“, ruft er laut.

„Auf einen langen Sommer!“, ertönt es einstimmig und alle schlecken los.



☆☆☆
ENDE
☆☆☆

Jetzt seid ihr dran! Nehmt euch den Stickerbogen aus der Schachtel und helft den Detektiven dabei, das Eis auszuteilen. Wer hat was bestellt? Könnt ihr die richtige Bestellung zusammenstickern? Aus den übrigen Zutaten könnt ihr euer Lieblingseis kreieren.



- Eisbecher
- 1 x Erdbeer
- 1 x Vanille
- 1 x Blaubeere
- 2 Himbeeren

- Waffel
- 1 x Pfirsich
- 1 x Waldmeister
- mit Sahne



- Schüssel
- 3 x Schoko
- mit Sahne
- lila Streusel
- 1 Kirsche

Hier habt ihr Platz, um die Eis-Bestellungen zu stickern.



Ihr braucht einen Tipp?
Oder ihr habt das Rätsel gelöst und möchtet euren
Lösungsweg überprüfen?
Dann lest hier weiter:

Tipp:

Ihr habt 6 verschiedene Eissorten in unterschiedlichen
Farben. Könnt ihr damit die Eis-Wünsche erfüllen?



Erdbeere



Schoko



Vanille



Waldmeister



Pfirsich



Blaubeere



Lest erst weiter, wenn ihr das Rätsel gelöst habt oder die
Lösung wissen möchtet.

Lösung/Fortsetzung:



So, oder so ähnlich könnten die drei Bestellungen
aussehen. Passen sie zu euren?

Ihr würdet gern wissen, wie das Pfannkuchen-Eis von Murphy schmeckt? Worauf wartet ihr? Probiert es aus! Hier ist das Rezept:

Pfannkuchen-Eis

Zutaten (für 4 Kugeln):

- 150 ml Milch
- 150 ml Sahne
- 2 Eigelb
- 70 ml Ahornsirup
- 25 g Zucker
- 2 ml Butter-Vanille-Aroma
- eine Prise Salz
- 60 g Blaubeeren



Zubereitung:

Ganz wichtig: Lasst euch unbedingt von einer erwachsenen Person helfen!

1. Milch, Ahornsirup und Zucker bei mittlerer Hitze erhitzen. Dabei immer rühren, rühren, rühren.
2. Das Eigelb schaumig schlagen. 6 Esslöffel der warmen Milch-Ahornsirup-Zucker-Mischung langsam unterrühren. Dann beide Mischungen zusammengeben. Weiter bei mittlerer Hitze erhitzen und rühren, rühren, rühren, bis die Masse dick wird.
3. Langsam Sahne, Butter-Vanille-Aroma und eine Prise Salz unterrühren, vom Herd nehmen und abkühlen lassen. Füllt alles in eine geeignete Schüssel und dann ab ins Gefrierfach. Jetzt heißt es warten, bis die Masse zu leckerem Eis wird. Wenn ihr eine Eismaschine habt, wie Herr Tutti, könnt ihr auch die Masse dort drin zu Eis machen. Dann dauert es nur etwa eine Stunde.
4. Nehmt das Eis aus dem Gefrierfach und formt Eiskugeln aus der Masse. Die Blaubeeren wascht ihr gründlich ab und verteilt sie auf dem Eis.

Fertig! Das schmeckt genau wie leckere Pfannkuchen, nur als Eis! Und damit ist es die perfekte Sommer-Leckerei.

"Die Schule der magischen Tiere" ist eine eingetragene Marke der Carlsen Verlag GmbH.

Text: Margit Auer

Illustration: Nina Dulleck

© Carlsen Verlag GmbH, Hamburg

Textautorin: Ann-Katrin Heger

Illustration Puzzlebild: Igor Dolinger

Illustration Anleitung (Seite 2, 20 und 23): Jacob Müller

Grafik: atelier198

Logodesign: Kreativbunker

Reihenkonzept Story-Puzzle:

Christin Ganasinski, Katja Ermitsch

Redaktion: Sandra Hanstein,

Christin Ganasinski

Technische Produktentwicklung: Dominik Ulrich

© 2022 Franckh-Kosmos

Verlags-GmbH & Co. KG

Pfizerstr. 5 – 7, 70184 Stuttgart

Tel.: +49 711 2191-0

Fax: +49 711 2191-199

info@kosmos.de, kosmos.de

Alle Rechte vorbehalten.

MADE in GERMANY

Art.-Nr.: 682569

Hinweise zum Verpackungsmüll:

<https://www.kosmos.de/disposal>

