



Keksi

LOSSPIELEN
OHNE
REGELLESEN!
Mit der kostenlosen
Erklär-App



Möchtet ihr das Spiel erklärt bekommen, statt die Regeln zu lesen?
Dann ladet euch die kostenlose Erklär-App herunter.

Monstermäßiger Rätselspaß

Für 1-4 Kinder ab 5 Jahren

ACHTUNG: Schaut euch das Spielmaterial (Rätsel-Karten, Lösungs-Scheibe usw.) **noch nicht** genauer an!
Lest **zuerst gemeinsam** die Spielanleitung **laut vor** und führt alle Anweisungen genau aus.

Worum geht's?

Aufgepasst! Die Keks-Monster sind los! Und wie könnte es anders sein – haben sie es auf die wertvollen Keksdosen in eurer Nachbarschaft abgesehen.

Aber so leicht lasst ihr die frechen Diebe nicht davonkommen. Mutig folgt ihr ihnen in ihr Monsterland.

Doch dort bleibt ihr nicht lange unentdeckt – schnell spüren euch die flauschigen Monster auf und sind begeistert! Sie lieben Besuch und wollen euren Mut belohnen.

Die Monster stellen euch vor 6 verschiedene Rätsel-Aufgaben. Versucht alle gemeinsam, die Rätsel zu lösen! Für jedes gelöste Rätsel erhaltet ihr einen von 6 silbernen Schlüsseln zum Öffnen der Keksdosen.

Könnt ihr alle Rätsel knacken? Welche Keksdosen könnt ihr zurückergattern? Und was für geheime Schätze verstecken eure Nachbarn? Sind es nur Kekse?

Dodo



Django



Grumpy



Gurki



Spielmaterial

- 6 Schlüssel-Plättchen
- 10 Keksdosen-Plättchen
- 21 seltsame Teile:
- 3 Schleimspur-Karten
- 1 Wickel-Karte + 1 Schnur
- 12 Puzzleteile
- 4 Lieblingsspeisen-Karten
- 1 Lösungs-Scheibe
- 36 Rätsel-Karten
 - je 6 für die Rätsel-Aufgaben
 - gelb, pink, rot
 - blau, grün,
 - und orange



Ramsi



Spielvorbereitung

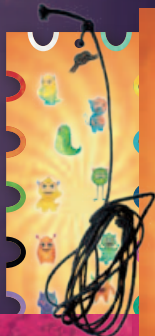
Vor dem ersten Spiel:

Löst die **21 seltsamen Teile** sowie die **Keksdosen- und Schlüssel-Plättchen** vorsichtig aus den Stanztafeln heraus. Werft einen kurzen Blick auf die **Rückseite** der **Keksdosen-Plättchen**. Eine Dose ist leer! Hier könnt ihr euren **Lieblingsschatz aufmalen**. Nehmt euch die **Wickelkarte** und **befestigt die Schnur**, wie abgebildet, mit einem Doppelknoten am oberen Loch. Seid dabei sparsam mit der Schnur.



Vor jedem Spiel:

Mischt die **Keksdosen-Plättchen** verdeckt und legt sie, wie oben abgebildet, nebeneinander am Tischrand aus. Die **Schlüssel-Plättchen**, die **Lösungs-Scheibe** und die **seltsamen Teile** legt ihr daneben bereit. Sortiert die **Rätsel-Karten** nach ihren Farben in 6 Stapel. Mischt jeden Stapel gründlich. Danach zieht ihr von jedem Stapel eine Karte und legt die 6 gezogenen Karten verdeckt, nebeneinander, in der Tischmitte bereit. Die restlichen Karten verwahrt ihr am Tisch



Froggo

Spielablauf

Fluffy



Ein Spiel läuft über 6 Rätsel-Runden. Jede der 6 Rätsel-Karten stellt euch vor eine andere Rätsel-Aufgabe. Die Rätsel-Aufgaben könnt ihr anhand der **Rätsel-Symbole** und **Kartenfarben** auf der Kartenrückseite erkennen.

Folgende Rätsel-Aufgaben gibt es:

Schleimspur-



Rätsel (pink)



Lieblingsspeisen-
Rätsel (rot)

Puzzel-



teile-
Rätsel (grün)



Lasso-Rätsel
(orange)

Die ausführliche Erklärung der einzelnen Rätsel-Aufgaben findet ihr auf den Seiten 5 und 6 in dieser Anleitung.

Für **jedes gelöste Rätsel** erhaltet ihr ein **Schlüssel-Plättchen**, das ihr jeweils auf ein beliebiges **Keksdosen-Plättchen** legen dürft. **Am Ende des Spiels** dürft ihr alle Keksdosen-Plättchen umdrehen, auf die ihr ein Schlüssel-Plättchen gelegt habt. So erfahrt ihr, welche Schätze sich in den ergatterten Keksdosen befinden.



Ablauf einer Rätsel-Runde:

Zu Beginn einer Rätsel-Runde nehmt ihr eine **Rätsel-Karte**, deckt diese auf und löst gemeinsam das Rätsel.

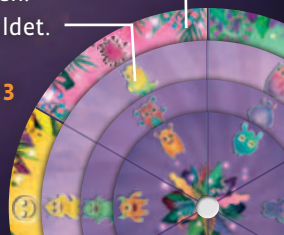
Die Lösung eines Rätsels besteht immer aus **3 verschiedenen Monstern**. Habt ihr die Lösung gefunden, stellt ihr die 3 „Lösungs-Monster“ auf der **Lösungs-Scheibe** ein.

Der **äußere Ring der Scheibe** zeigt die 6 verschiedenen Rätsel-Aufgaben mit den entsprechenden Rätsel-Symbolen und Farben.

Auf den 3 inneren Scheiben sind 18 Monster abgebildet.

Schaut euch die Farbe und das Rätsel-Symbol der aktuellen Rätsel-Karte genau an. **Dann stellt ihr die 3 „Lösungs-Monster“ unter dem entsprechenden Rätsel-Symbol ein.**

Maxi



Beispiel:

Ihr habt als Lösung für die Rätsel-Aufgabe 😊 die Monster 🐉, 🦖 und 🦄 gefunden.

Diese 3 „Lösungs-Monster“ stellt ihr nun unter dem entsprechenden Rätsel-Symbol auf der Lösungs-Scheibe ein.

Danach dreht ihr die Lösungs-Scheibe um und überprüft eure Lösung.



Habt ihr die Lösung eingestellt, dreht ihr die Lösungs-Scheibe um.

Auf der Rückseite entdeckt ihr ein kleines Fenster. Hier könnt ihr überprüfen, ob eure Lösung richtig ist.



➔ Ist eure Lösung richtig?

Dann entdeckt ihr auf der **Rückseite** der **Lösungs-Scheibe** einen **silbernen Schlüssel** im Fenster.

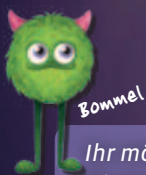
Als Belohnung dürft ihr euch nun ein Schlüssel-Plättchen nehmen und auf eines der 10 Keksdosen-Plättchen legen.



➔ Ist eure Lösung falsch?

Dann entdeckt ihr auf der **Rückseite** der **Lösungs-Scheibe** ein **rotes X** im Fenster.

Überprüft noch einmal, ob ihr eure Lösung unter dem richtigen Rätsel-Symbol eingestellt habt und alle „Lösungs-Monster“ stimmen. Entdeckt ihr nach euren Anpassungen immer noch ein rotes X auf der Rückseite, dürft ihr euch in dieser Runde leider kein Schlüssel-Plättchen nehmen.



Ihr möchtet die Lösung eines Rätsels wissen?

Die Auflösungen findet ihr auf Seite 7 in dieser Anleitung.

Ende des Spiels

Das Spiel endet, sobald ihr alle 6 Rätsel-Karten gelöst habt. Ihr dürft nun alle Keksdosen-Plättchen, auf denen ihr ein Schlüssel-Plättchen abgelegt habt, aufdecken. Welche Schätze konntet ihr retten?



Francis



Die Rätsel-Aufgaben:



Smiley-Rätsel (gelb)

Auf der Rätsel-Karte sind drei Smileys, die verschiedene Gefühle darstellen, abgebildet. Unter den Smileys stehen einige Monster. **3 der Monster machen die Gefühle der Smileys nach.** Könnt ihr sie entdecken? Das sind eure 3 "Lösungs-Monster".



Schleimspur-Rätsel (pink)

Zusätzlich braucht ihr: Schachtelunterseite und Schleimspur-Karten

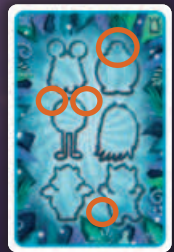
Auf der Rätsel-Karte entdeckt ihr einen farbigen Schleimklecks. Nehmt euch die **Schleimspur-Karte mit der gleichen Farbe und legt sie in die Kartonbank der Schachtelunterseite ein.** Achtet beim Einlegen der Karte darauf, dass der kleine, pinke Schleimklecks auf der Karte auf dem pinken Schleimklecks der Kartonbank liegt. **Findet nun die drei Symbole der Rätsel-Karte auf der Kartonbank wieder. An jedem Symbol startet eine Schleimspur, die euch zu einem Monster führt.** Folgt jeder Schleimspur einzeln. So erhaltet ihr eure 3 "Lösungs-Monster".



Umriss-Rätsel (blau)

Auf der Rätsel-Karte entdeckt ihr die Umrisse einiger Monster. **3 von ihnen haben sich verkleidet.** Findet sie! Das sind eure 3 "Lösungs-Monster".

Tipp: Auf der Spieleschachtel haben sich alle 18 Monster in ihrer normalen Form versteckt. Vergleicht ihre Umrisse mit denen auf der Rätsel-Karte.





Lieblingsspeisen-Rätsel (rot)

Zusätzlich braucht ihr: 4 Lieblingsspeisen-Karten

Auf der Rätsel-Karte ist ein Tisch mit verschiedenen Speisen und 3 Stühlen abgebildet. Schaut euch die 4 Lieblingsspeisen-Karten an. Jede Karte zeigt eine Speise und welche Monster diese gerne essen.

Findet die 3 Monster, die genau die Speisen mögen, die auf dem jeweiligen Platz abgebildet sind.

Das sind eure 3 "Lösungs-Monster".

Wichtig: Die Monster dürfen zusätzlich keine weitere Lieblingspeise haben.



Puzzleteile-Rätsel (grün)

Zusätzlich braucht ihr: 12 Puzzleteile

Auf der Rätsel-Karte sind 4 Blumen abgebildet. Dieselben Blumen findet ihr auch auf den Rückseiten der Puzzleteile.

Wählt die entsprechenden 4 Puzzleteile aus und dreht sie um.

Auf jedem Puzzleteil entdeckt ihr 4 Monsterhälften.

Ordnet die Puzzleteile nun so auf den quadratischen Flächen der Rätsel-Karte an, dass sich 3 Monster bilden.

Das sind eure 3 "Lösungs-Monster".



Lasso-Rätsel (orange)

Zusätzlich braucht ihr: Wickelkarte mit Schnur

Auf der Rätsel-Karte und der Vorderseite der Wickelkarte sind bunte Halbkreise abgebildet. Nehmt die Wickelkarte in die Hand und wickelt die Schnur von Halbkreis zu Halbkreis wie auf der Rätsel-Karte vorgegeben. **Startet mit der Schnur auf der Rückseite und führt sie durch den ersten Halbkreis nach vorne.**

Bringt sie dann wieder durch den nächsten Halbkreis nach hinten usw. Zuletzt führt ihr die Schnur durch das Loch mit der Zielfahne. **Schaut euch die Wickelkarte nun genau von vorne und hinten an. 3 der**

Monster konntet ihr nicht fangen. Das sind eure 3 "Lösungs-Monster".



Tomati

Auflösungen:

Ihr konntet ein Rätsel nicht lösen? Hier könnt ihr die Auflösungen der Rätsel nachschauen.

Auf der Rückseite der jeweiligen Rätsel-Karte entdeckt ihr in der unteren linken Ecke eine Zahl. Unter dieser Zahl und dem passenden Rätsel-Symbol findet ihr hier die Lösung des Rätsels.



Eddi



- 1: Three colorful monsters (yellow, red, orange).
- 2: Three colorful monsters (yellow, red, blue).
- 3: Three colorful monsters (yellow, red, pink).
- 4: Three colorful monsters (yellow, purple, orange).
- 5: Three colorful monsters (yellow, red, blue).
- 6: Three colorful monsters (yellow, purple, orange).



- 1: Three colorful monsters (yellow, yellow, blue).
- 2: Three colorful monsters (pink, purple, blue).
- 3: Three colorful monsters (yellow, blue, blue).
- 4: Three colorful monsters (pink, blue, orange).
- 5: Three colorful monsters (pink, yellow, blue).
- 6: Three colorful monsters (yellow, purple, orange).



- 1: Three colorful monsters (purple, blue, orange).
- 2: Three colorful monsters (purple, red, blue).
- 3: Three colorful monsters (green, blue, purple).
- 4: Three colorful monsters (green, red, pink).
- 5: Three colorful monsters (purple, red, pink).
- 6: Three colorful monsters (green, red, blue).



- 1: Three colorful monsters (green, yellow, blue).
- 2: Three colorful monsters (yellow, yellow, blue).
- 3: Three colorful monsters (green, green, orange).
- 4: Three colorful monsters (yellow, green, orange).
- 5: Three colorful monsters (green, red, orange).
- 6: Three colorful monsters (yellow, red, orange).



- 1: Three colorful monsters (green, red, orange).
- 2: Three colorful monsters (pink, green, blue).
- 3: Three colorful monsters (green, yellow, blue).
- 4: Three colorful monsters (green, green, blue).
- 5: Three colorful monsters (pink, red, pink).
- 6: Three colorful monsters (pink, yellow, orange).



- 1: Three colorful monsters (purple, green, blue).
- 2: Three colorful monsters (purple, purple, blue).
- 3: Three colorful monsters (green, purple, orange).
- 4: Three colorful monsters (green, green, blue).
- 5: Three colorful monsters (purple, blue, orange).
- 6: Three colorful monsters (green, blue, pink).

Unser monsternmäßiger Rätselspaß:

Malt oder schreibt auf, was ihr im Monsterland erlebt habt!

Wir _____

haben gemeinsam Keksdosen aus dem Monsterland zurückergattert!

Der tollste Schatz war:

Diese Monster mögen wir am liebsten:

So sähen unsere Keks-Monster aus:

Drops



Ihr habt noch nicht genug vom Rätseln? Schaut in der App vorbei!

KEKS-DOSEN RÄTSEL

In der kostenlosen Erklär-App



Wollt ihr herausfinden, welche Monster eure ergatterten Keksdosen gestohlen haben? Dann schaut in der App vorbei!

KOSMOS und die Autoren danken allen Testspielerinnen und Testspielern.

Die Autoren:

Inka & Markus Brand leben in Gummersbach. Zusammen haben sie zahlreiche Kinder- und Familienspiele veröffentlicht und viele Preise gewonnen. Natürlich sind sie begeisterte Rätsel- und Live-Escape-Fans.

Illustration: Maxine Metzger
Grafik: Maxine Metzger
Grafik-Logo: Fine Tuning, kreativbunker
Redaktion: Christin Ganasinski, Sandra Tochtermann
Technische Entwicklung: Carsten Engel
EXIT-Konzept: KOSMOS
Ralph Querfurth, Sandra Tochtermann

© 2023 KOSMOS
Franckh-Kosmos Verlags-GmbH & Co. KG
Pfizerstraße 5 - 7, 70184 Stuttgart, DE
kosmos.de/servicecenter

Alle Rechte vorbehalten.
MADE IN GERMANY
Art.-Nr. 683733

Hinweise zum Verpackungsmüll:
<https://www.kosmos.de/disposal>



Zottel



Bunny

